



# CONDELL

EDIFICIO

[www.trei.cl](http://www.trei.cl)





Somos un equipo de profesionales que busca otorgar una visión innovadora a los proyectos en los que nos involucramos: ecosustentabilidad, ingeniería arquitectónica, diseño y construcción de última generación forman parte de lo que nos apasiona y nos hace seguir mejorando cada día para llegar a un óptimo rendimiento operativo.

Contamos con el respaldo de la oficina de arquitectura de Francisco Vivanco, con más de 40 años de experiencia en proyectos habitacionales y otros relacionados al rubro inmobiliario en la quinta región.

# Proyectos Trei

■ PROYECTOS EN VENTA



TERRAZAS  
DE SANTA MARÍA



WIND  
EDIFICIO



PLAZA  
LOS PINOS



WAVE  
EDIFICIO



CASAS DEL PINAR  
CALAFQUÉN



BLANCO 411



PUNTA PIEDRA  
Edificio / Concón



EDIFICIO  
**CONDELL**

A pasos del centro de Villa Alemana y en la comodidad del Barrio Norte, encontrarás un nuevo proyecto, el lugar con la tranquilidad que buscas para vivir.

Un edificio de 4 pisos en una escala acorde al entorno del sector



**EDIFICIO DE 4 PISOS**  
ARMÓNICO CON EL ENTORNO

- 01.** Oficinas - estudio y departamentos de 1 y 2 dormitorios.
- 02.** Locales Comerciales en 1° piso.
- 03.** Quincho y ascensor.
- 04.** Piso **fotolaminado**, ventanas **PVC** y cubierta de **granito gris mara**.



CONDELL 

## Ubicación

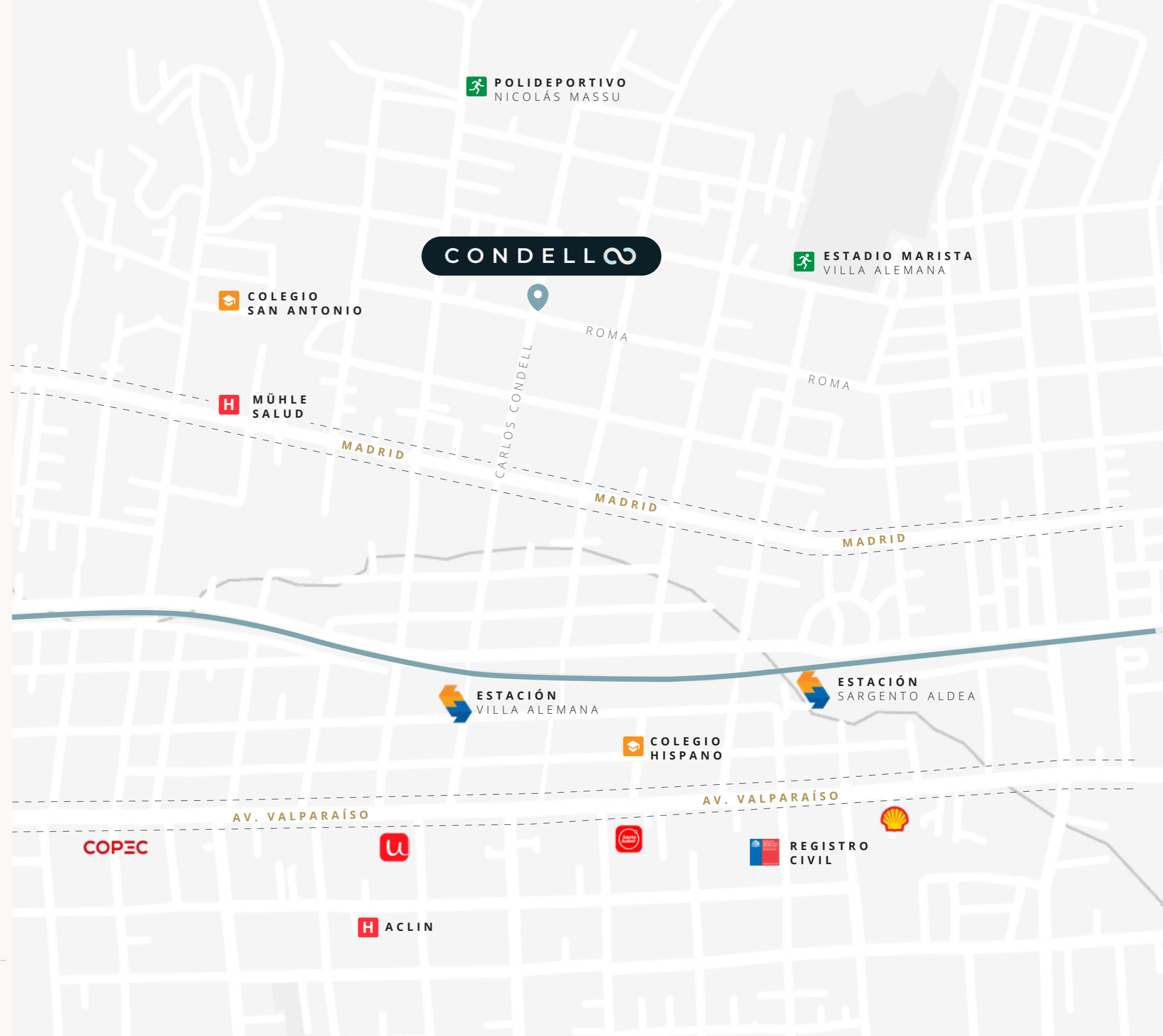
En un barrio tranquilo y privilegiado de Villa Alemana cercano a todo lo que necesitas.

### Caminando a:

- 8 minutos de Metro estación Villa Alemana.
- 5 minutos de centros deportivos.
- 5 minutos de centro de salud.
- 5 minutos de colegios.

### En auto a:

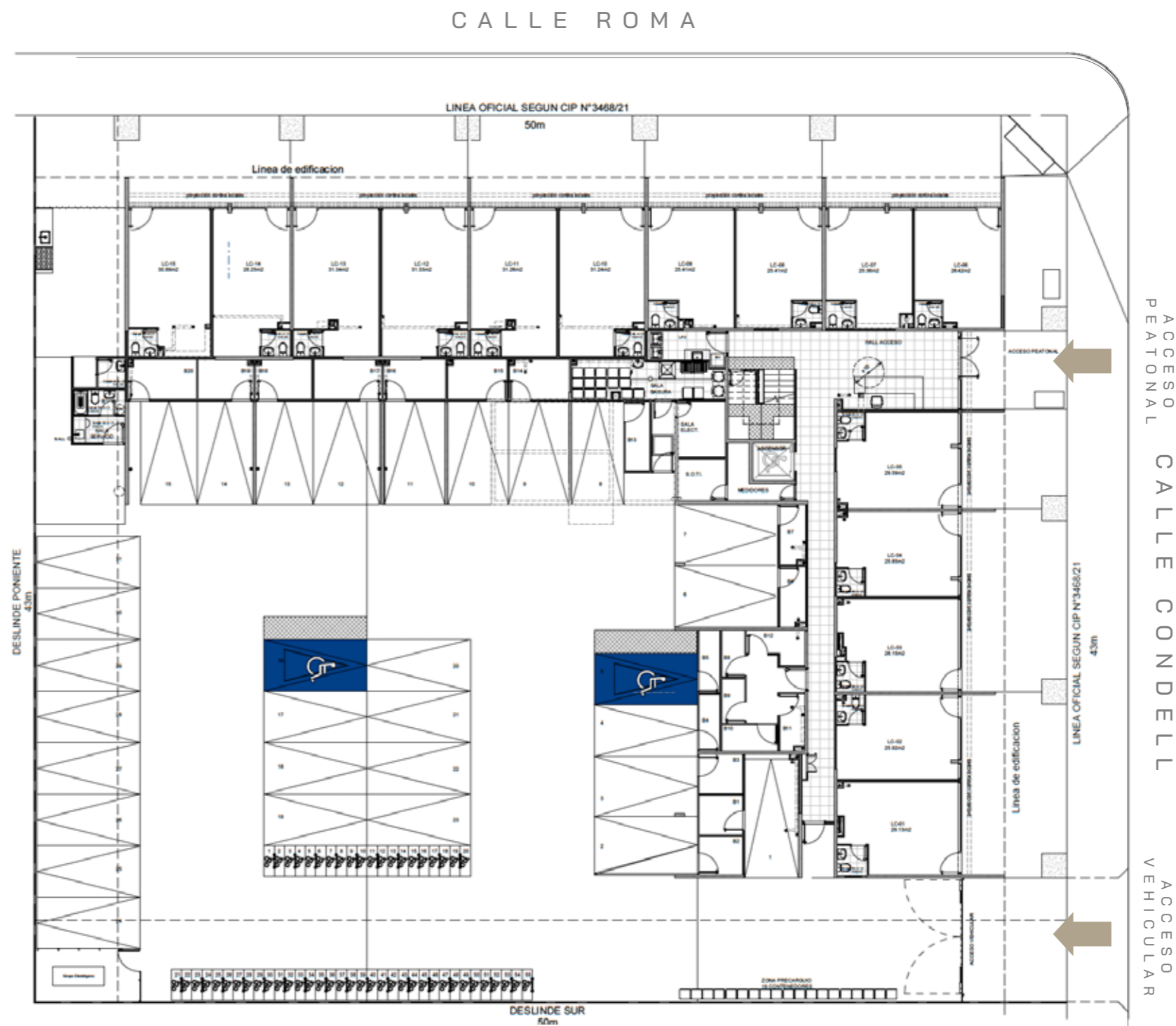
- 10 minutos de supermercados.
- 10 minutos de estaciones de servicio.
- 15 minutos de registro civil.





# Plano general CONDELL ∞

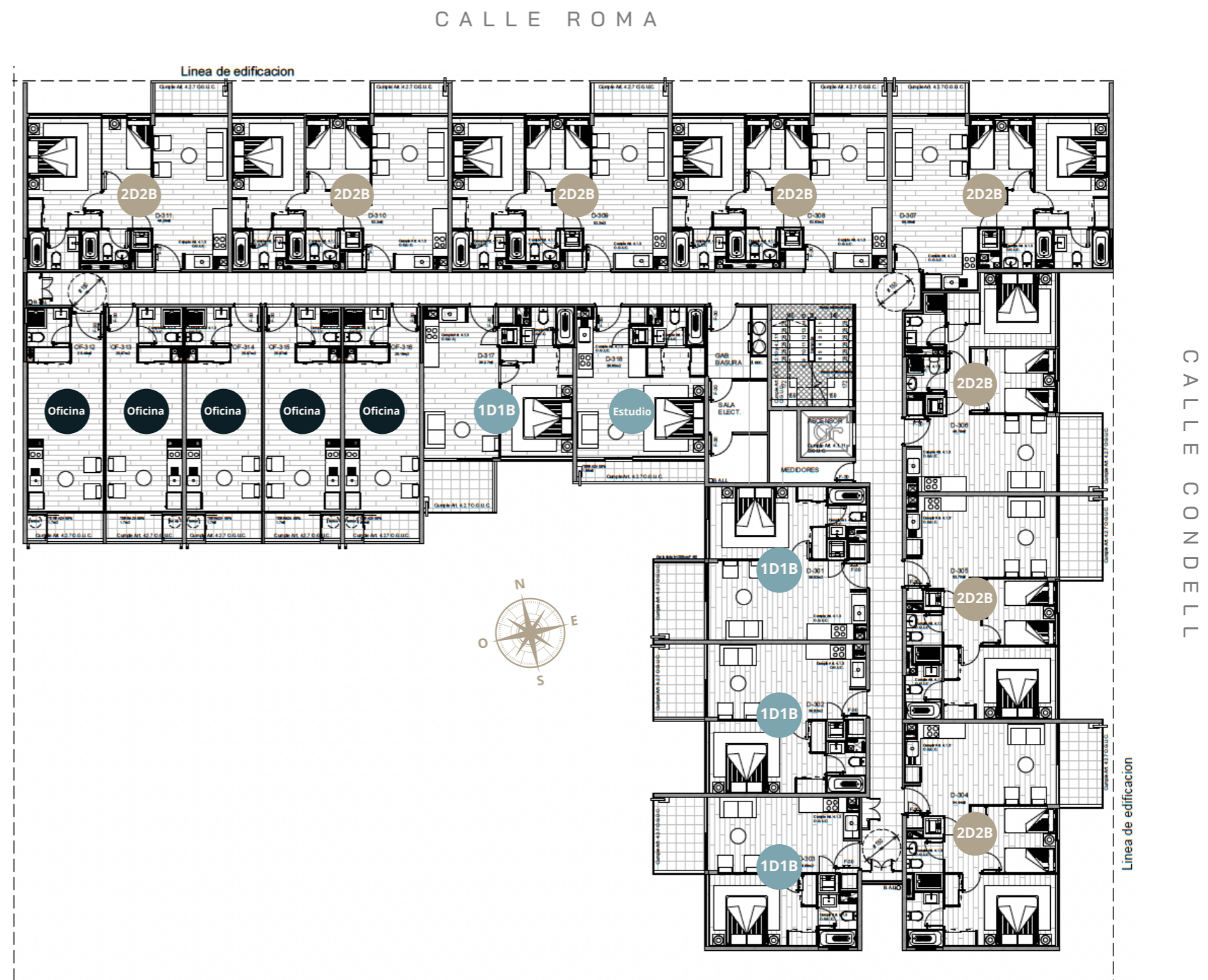
PISO 1





# Plano general CONDELL

PISOS 2 A 4



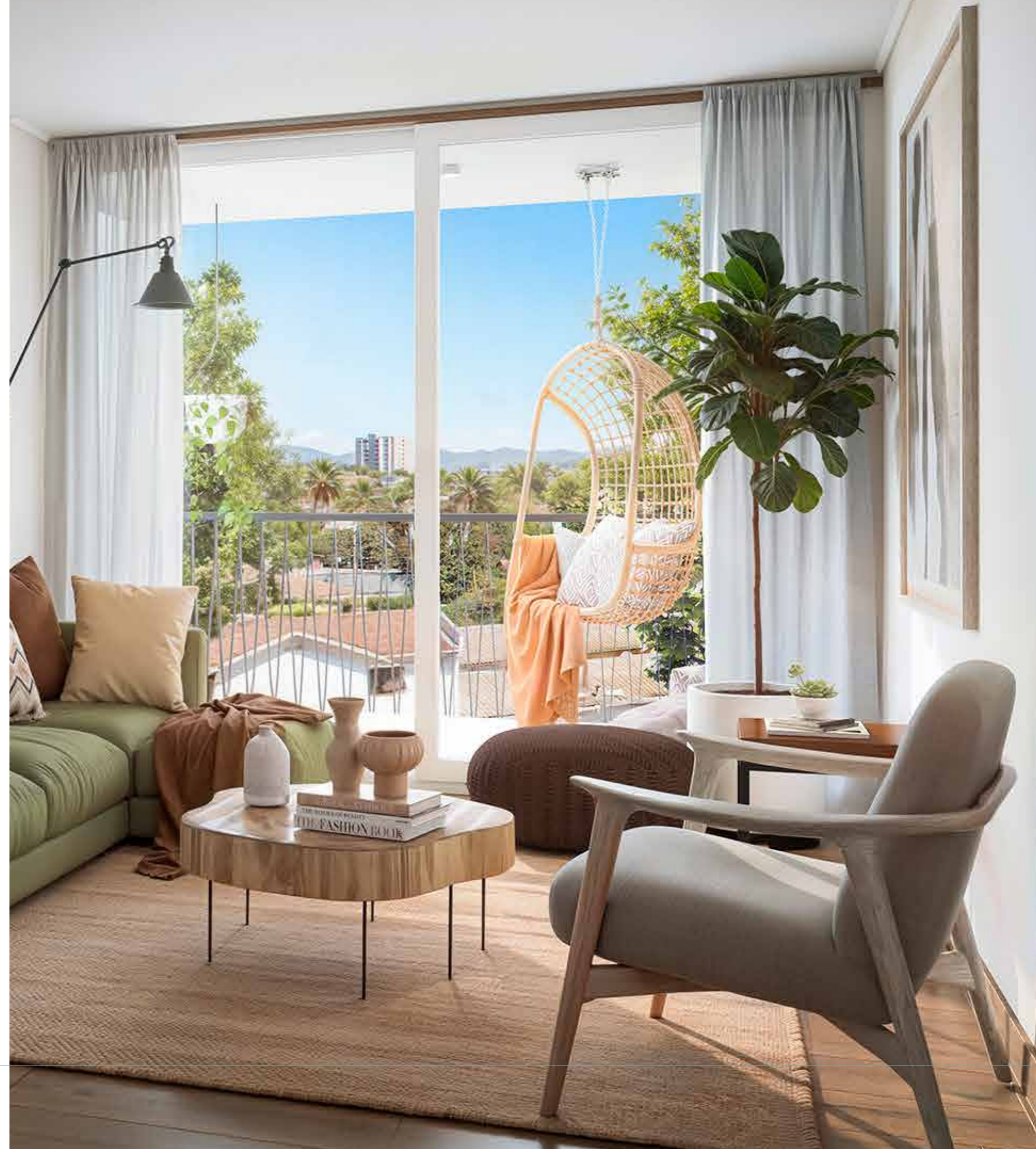




**OFICINA-ESTUDIO**



**1 BAÑO CON DUCHA**



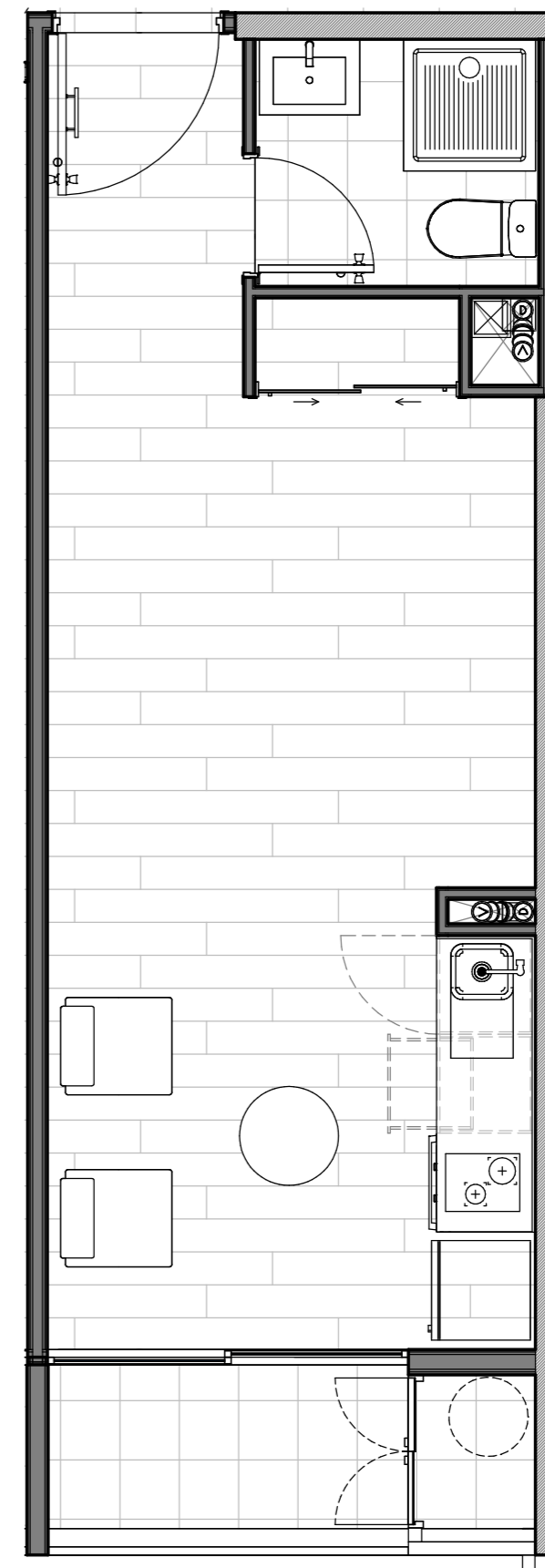
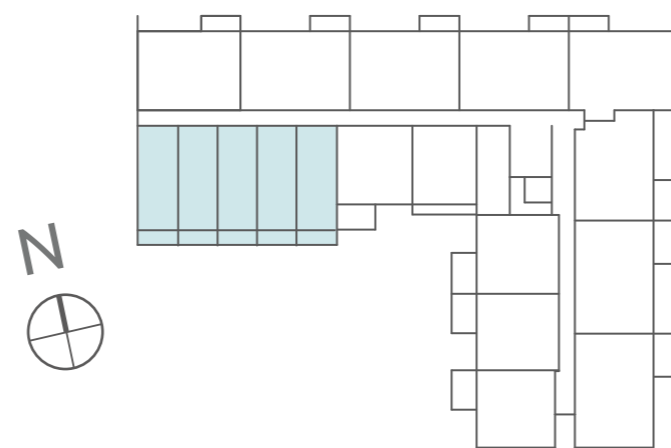
## ■ Oficinas TIPO 12-13-14-15-16

1 PRIVADO  
1 BAÑO

**SUPERFICIE INTERIOR**  
25 m<sup>2</sup>

**SUPERFICIE TERRAZA**  
3,4 m<sup>2</sup>

**SUPERFICIE TOTAL**  
28,4 m<sup>2</sup>



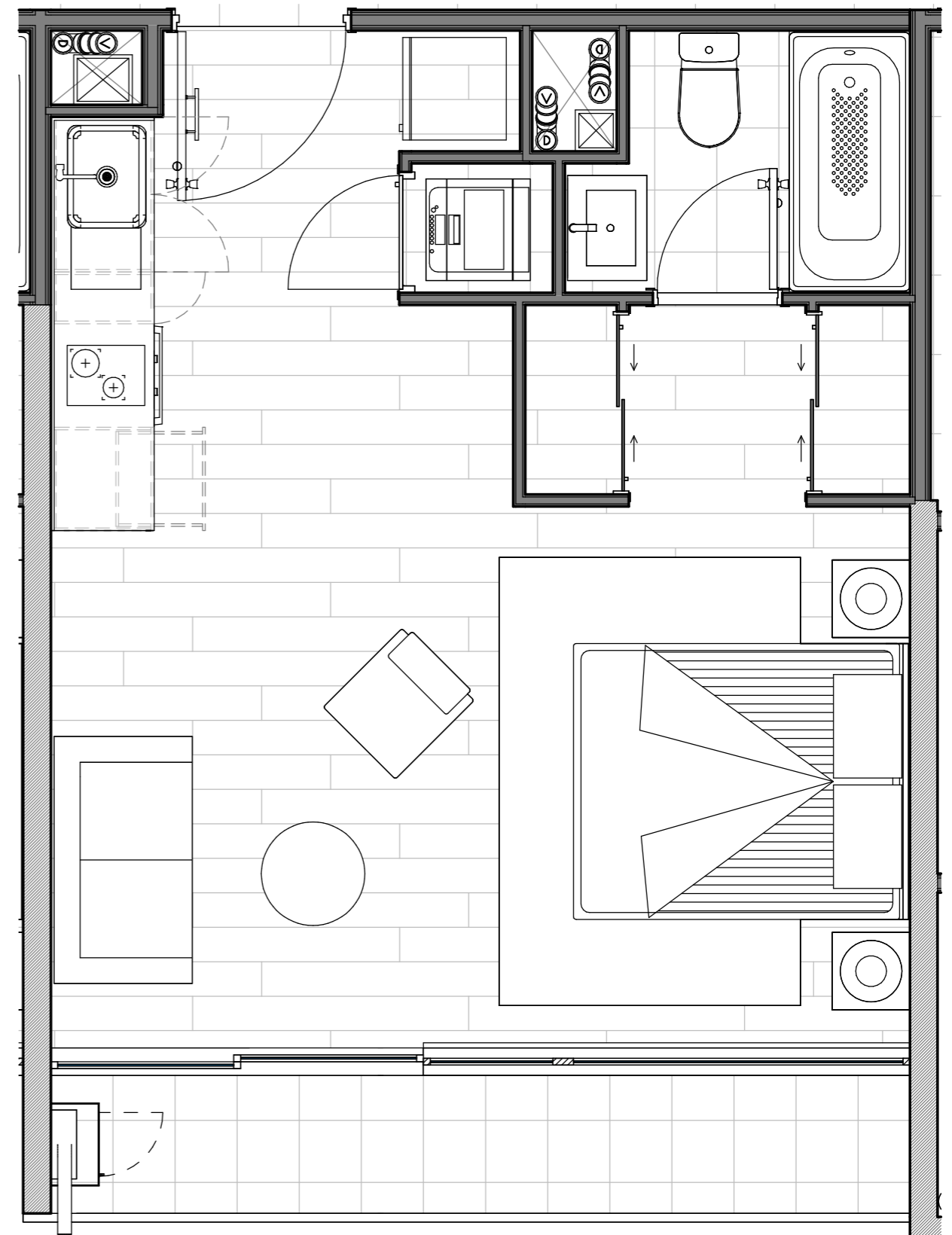
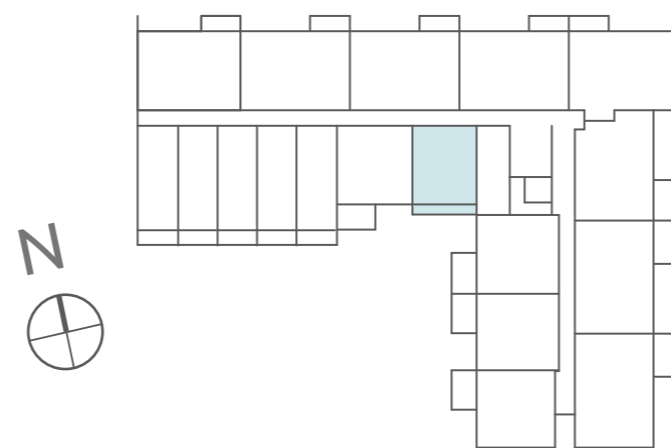
## ■ TIPO 18

ESTUDIO  
1 BAÑO

**SUPERFICIE INTERIOR**  
30,9 m<sup>2</sup>

**SUPERFICIE TERRAZA**  
3,9 m<sup>2</sup>

**SUPERFICIE TOTAL**  
34,8 m<sup>2</sup>





**1 DORMITORIO**



**1 BAÑO**



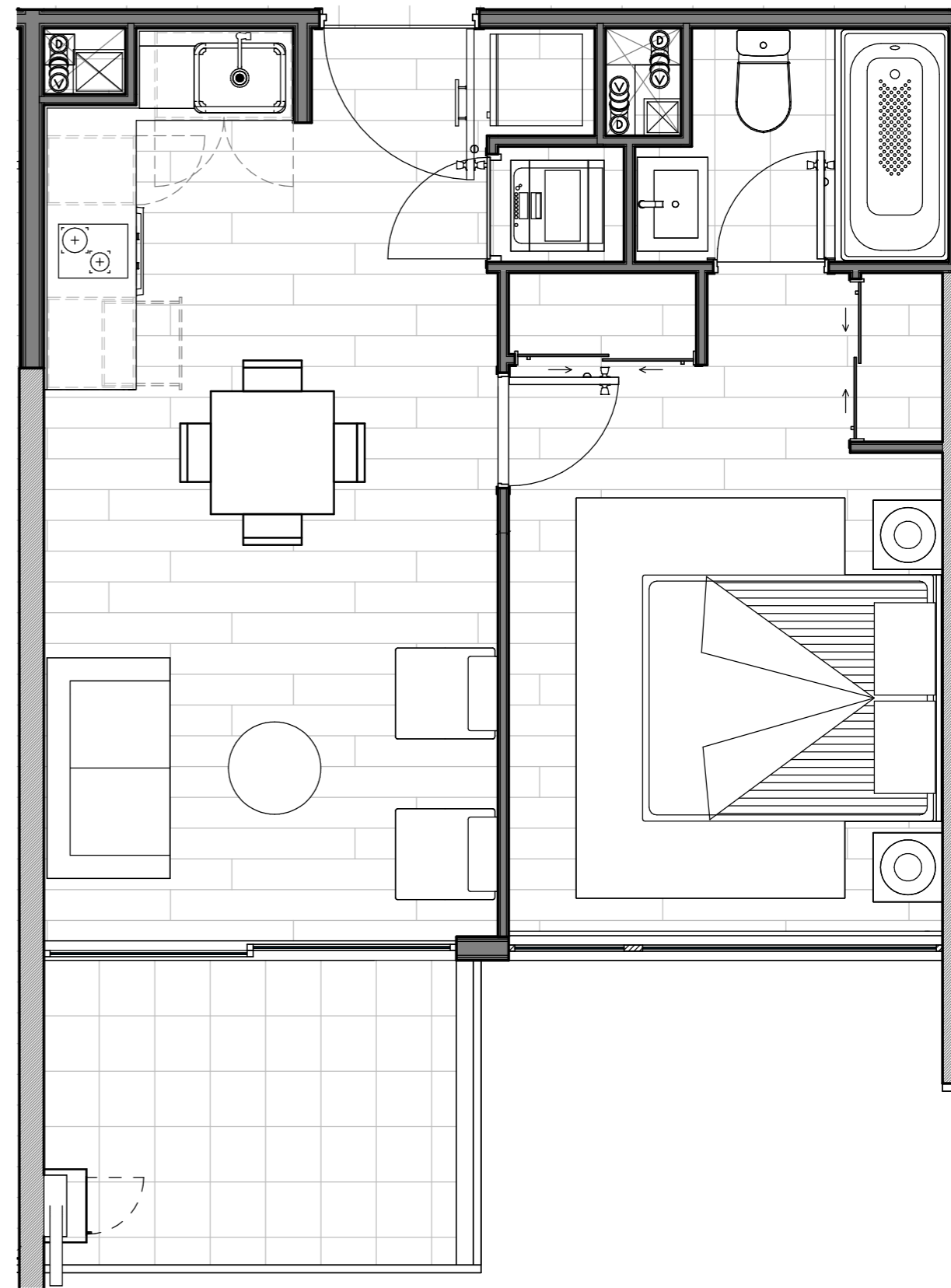
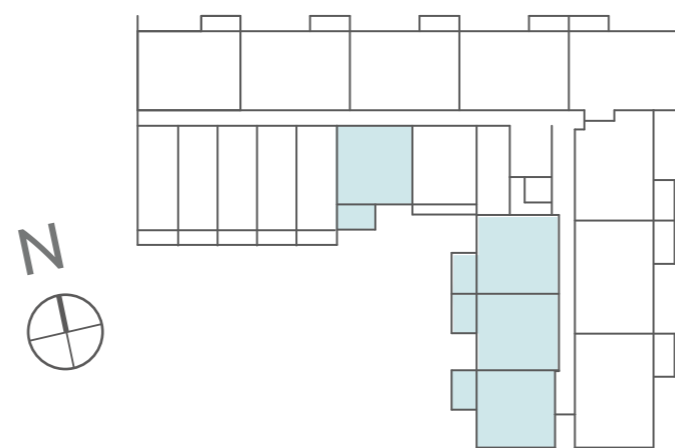
## ■ TIPO 1-2-3-17

1 DOMITORIO  
1 BAÑO

**SUPERFICIE INTERIOR**  
36,3 m<sup>2</sup>

**SUPERFICIE TERRAZA**  
5,6 m<sup>2</sup>

**SUPERFICIE TOTAL**  
41,9 m<sup>2</sup>



 **2 DORMITORIOS**  
 **2 BAÑOS**



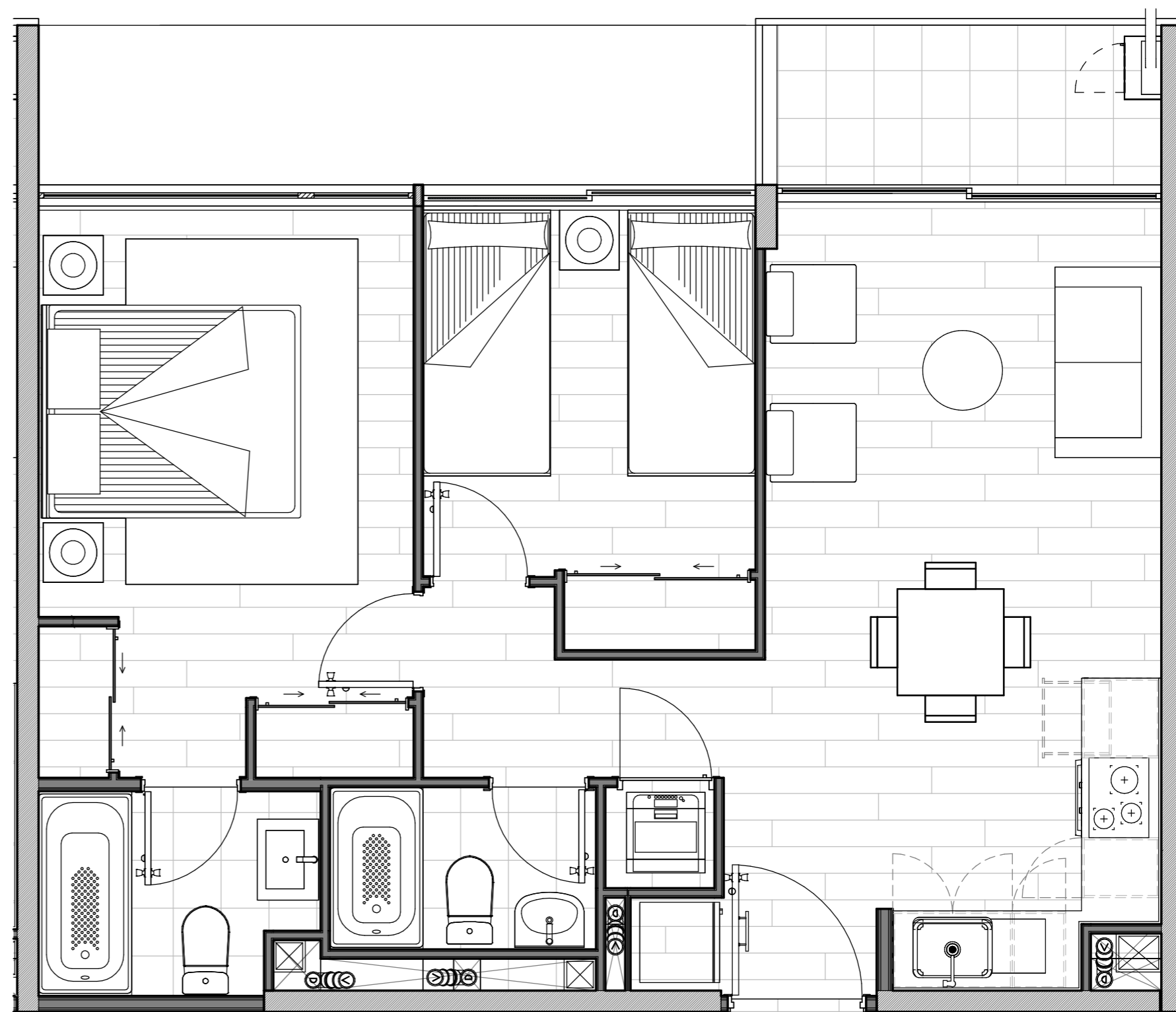
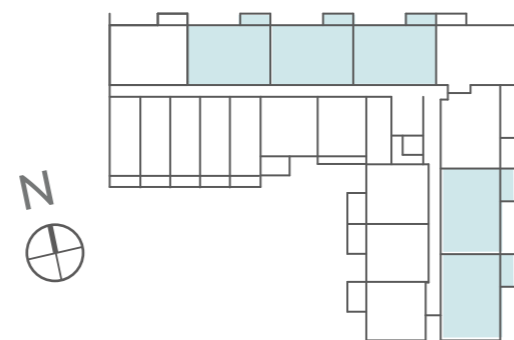
## ■ TIPO 4-5-8-9-10

2 DOMITORIO  
2 BAÑO

**SUPERFICIE INTERIOR**  
52 m<sup>2</sup>

**SUPERFICIE TERRAZA**  
3,6 m<sup>2</sup>

**SUPERFICIE TOTAL**  
55,6 m<sup>2</sup>



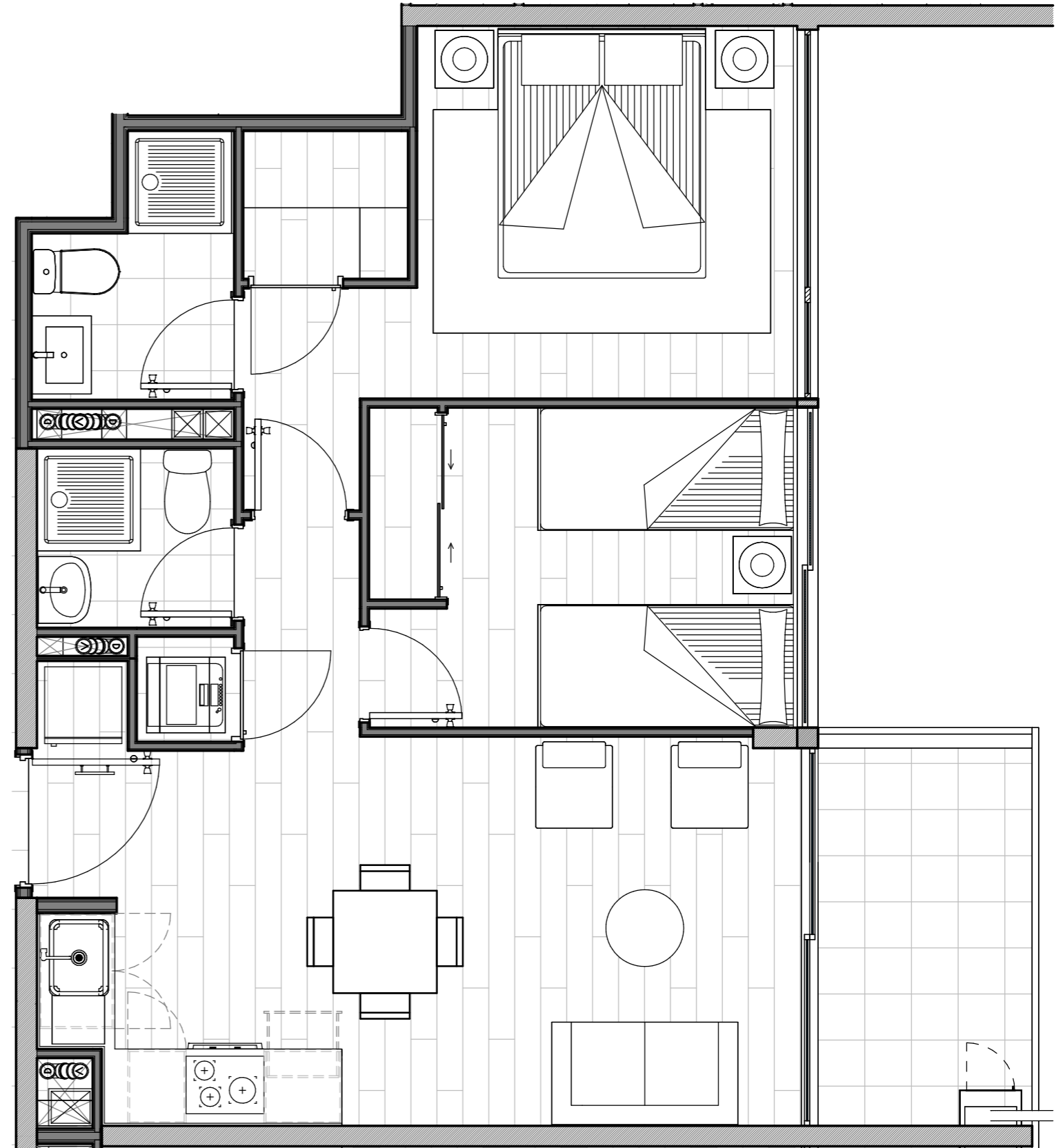
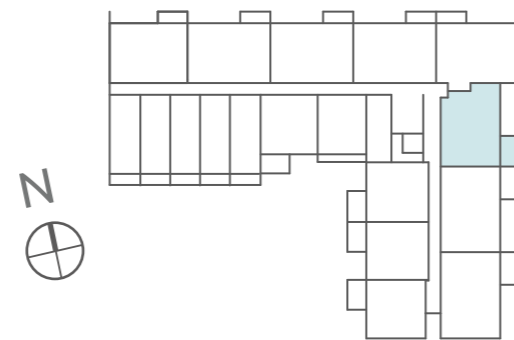
## ■ TIPO 6

2 DOMITORIO  
2 BAÑO

**SUPERFICIE INTERIOR**  
49,7 m<sup>2</sup>

**SUPERFICIE TERRAZA**  
5,1 m<sup>2</sup>

**SUPERFICIE TOTAL**  
54,8 m<sup>2</sup>





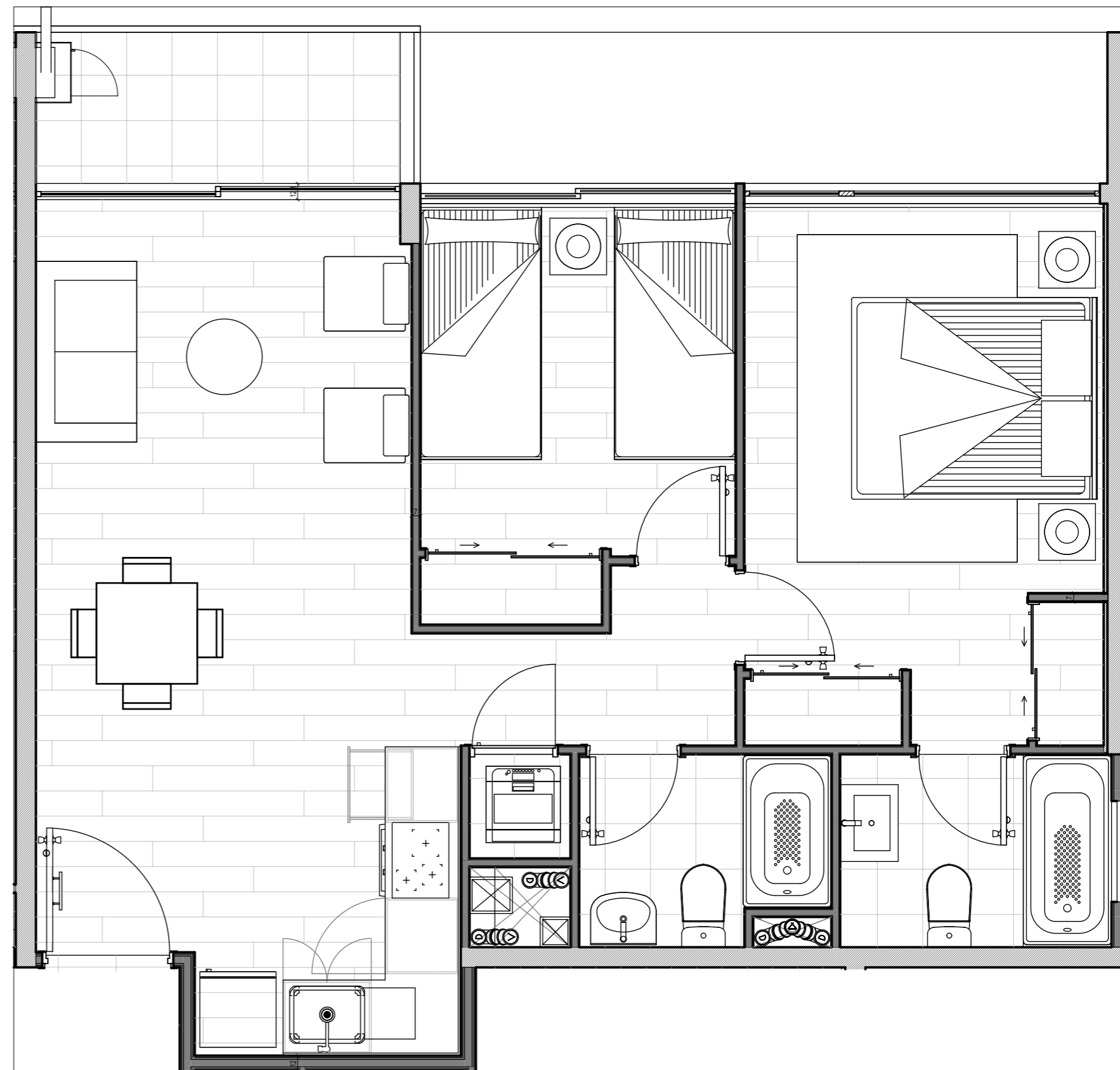
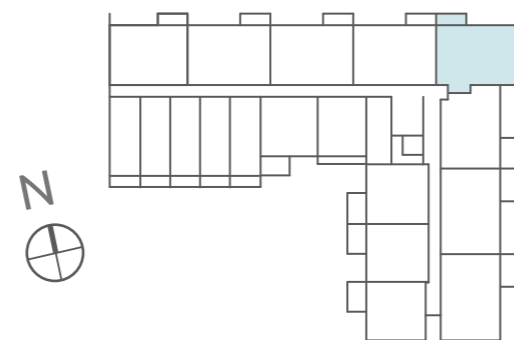
## ■ TIPO 7

2 DOMITORIO  
2 BAÑO

**SUPERFICIE INTERIOR**  
55,3 m<sup>2</sup>

**SUPERFICIE TERRAZA**  
3,6 m<sup>2</sup>

**SUPERFICIE TOTAL**  
58,9 m<sup>2</sup>



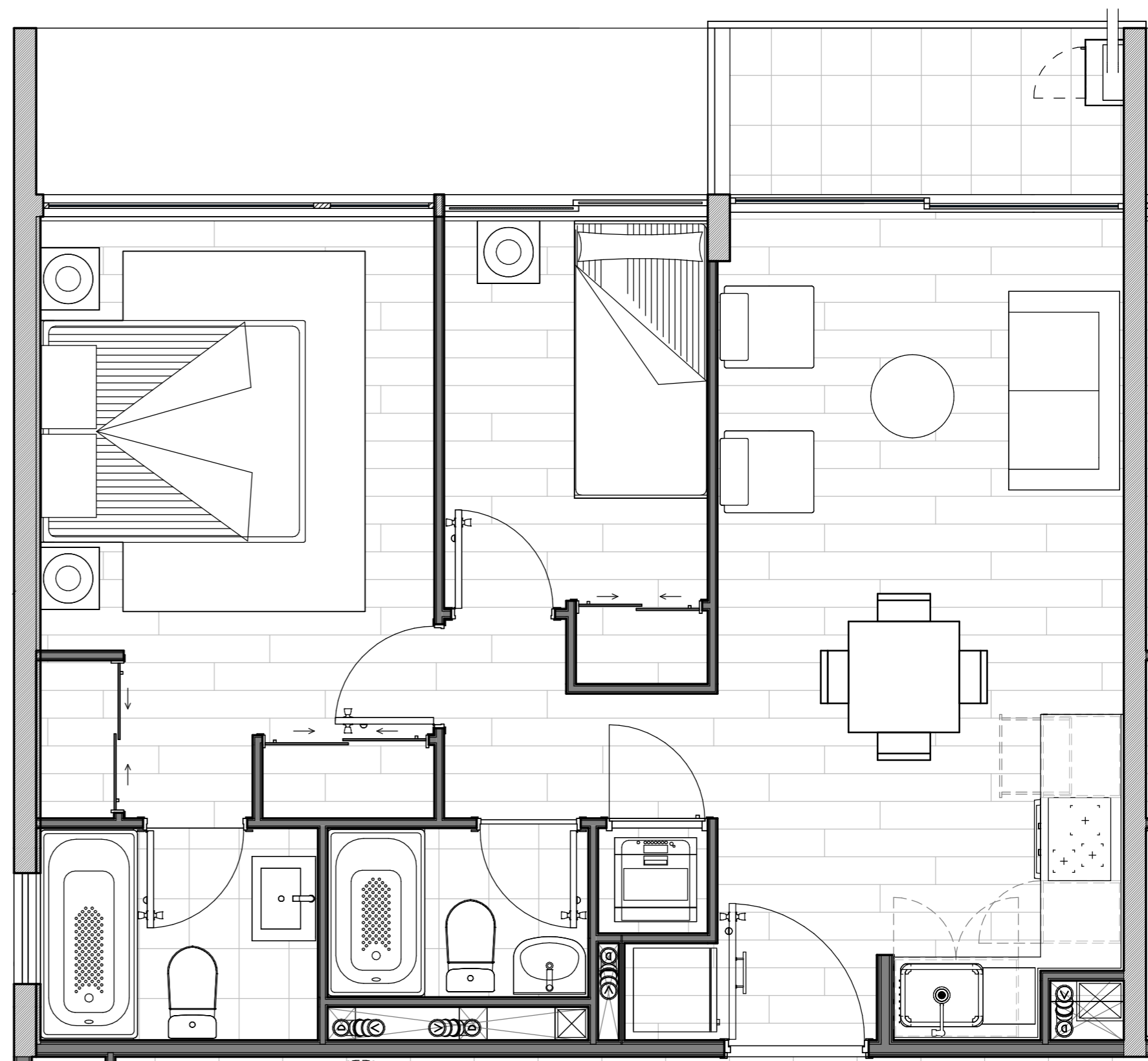
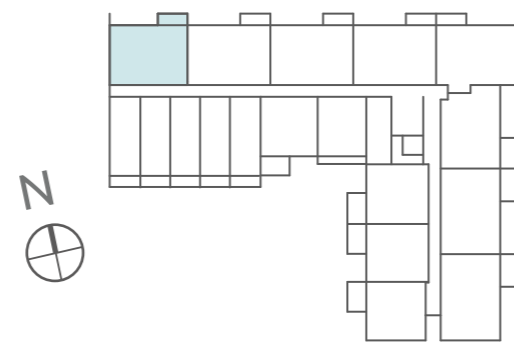
## ■ TIPO 11

2 DOMITORIO  
2 BAÑO

**SUPERFICIE INTERIOR**  
49,2 m<sup>2</sup>

**SUPERFICIE TERRAZA**  
3,6 m<sup>2</sup>

**SUPERFICIE TOTAL**  
52,8 m<sup>2</sup>





# CONDELL

EDIFICIO

[ventas.condell@trei.cl](mailto:ventas.condell@trei.cl) | +569 97404559



[edificiocondell.trei.cl](http://edificiocondell.trei.cl)